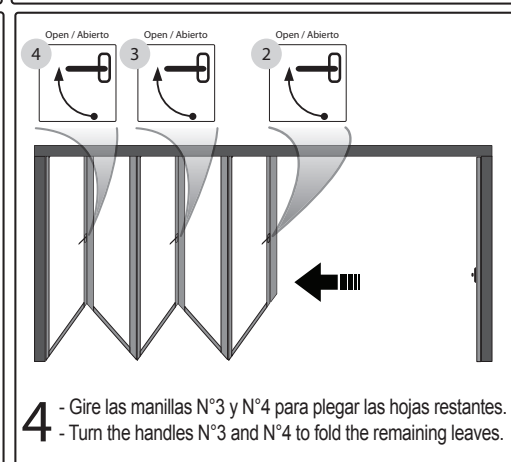
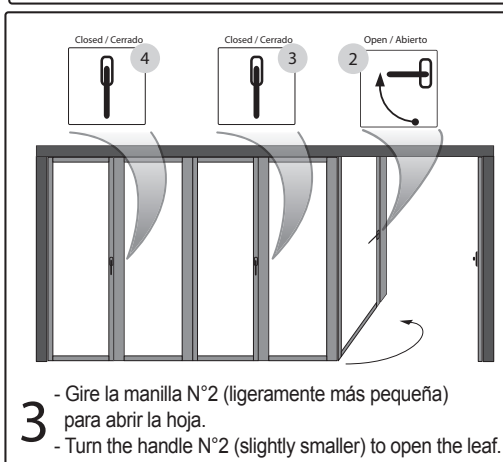


**MODO CORRECTO DE OPERAR**

- 1- Puerta en posición cerrada.
- 2- Para abrir, gire la manilla N°1 y abra la hoja.
- 3- Gire la manilla N°2 (ligeramente más pequeña) para abrir la hoja.
- 4- Gire las manillas N°3 y N°4 para plegar las hojas restantes.
- 5- Puerta en posición abierta, las hojas están completamente plegadas.

Para cerrar la puerta, revierta el proceso en orden inverso a la apertura.



**CORRECT WAY TO OPERATE**

- 1- Door in closed position.
- 2- To open, turn the handle N°1 and open the leaf.
- 3- Turn the handle N°2 (slightly smaller) to open the leaf.
- 4- Turn the handles N°3 and N°4 to fold the remaining leaves.
- 5- Door in open position, the leaves are completely folded.

To close the door, inverse the opening process in reverse sequence.

