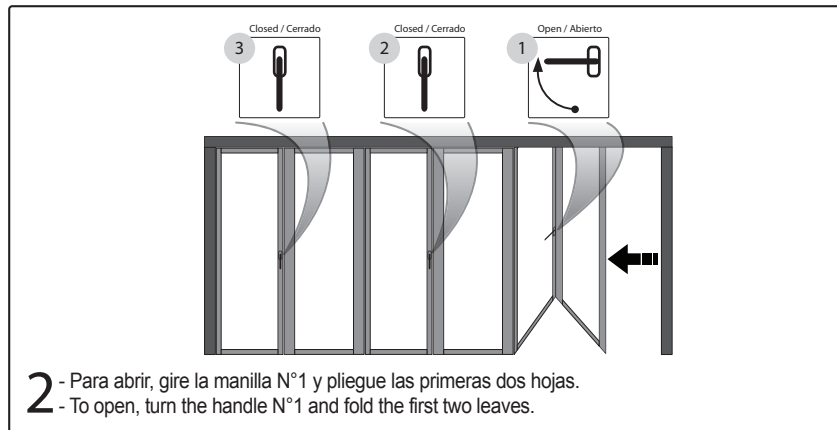


**MODO CORRECTO DE OPERAR**

- 1- Puerta en posición cerrada.
- 2- Para abrir, gire la manilla N°1 y pliegue las primeras dos hojas.
- 3- Gire las manillas N°2 y N°3 para plegar las hojas restantes.
- 4- Puerta en posición abierta, las hojas están completamente plegadas.

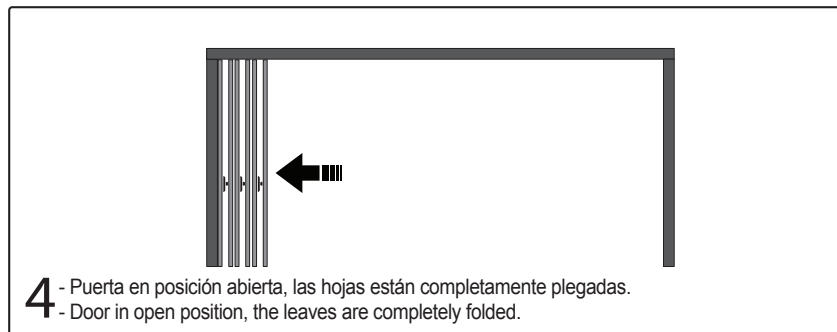
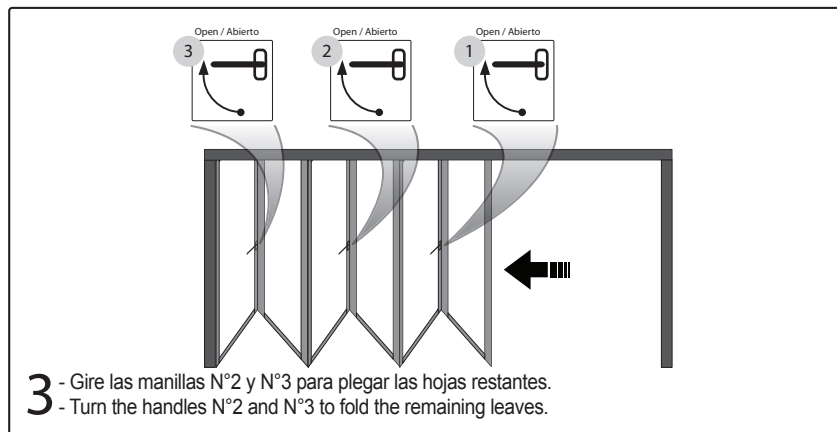
Para cerrar la puerta, revierta el proceso en orden inverso a la apertura.



**CORRECT WAY TO OPERATE**

- 1- Door in closed position.
- 2- To open, turn the handle N°1 and fold the first two leaves.
- 3- Turn the handles N°2 and N°3 to fold the remaining leaves.
- 4- Door in open position, the leaves are completely folded.

To close the door, inverse the opening process in reverse sequence.



**5** - Para cerrar la puerta, revierta el proceso en orden inverso a la apertura.  
 - To close the door, inverse the opening process in reverse sequence.